

Optometrisch onderzoek

Om een **goede prognose** te kunnen maken van de te behalen verbetering en om te bepalen of **de ogen**

geschikt zijn voor de Ortholook nachtlenzen wordt er eerst een uitgebreid optometrisch onderzoek gedaan door één van onze HBO-gediplomeerde optometristen.

Dit houdt onder andere in dat de ogen worden bekeken met een sterk vergrotende biomicroscop en dat de oogdruk wordt gemeten. Ook wordt er gekeken hoe de bewegings-, scherpstellings-, en samenwerkingsvaardigheden van de ogen zijn, wat de benodigde sterkte is en wat de precieze gezichtsscherpte is met en zonder correctiemiddel.

Het hoornvlies, het doorzichtige voorste laagje van het oog, meten we vervolgens op met een zogenaamde corneatopograaf. Deze maakt een uiterst nauwkeurige "landkaart" van het oog-oppervlak. Met een speciaal computerprogramma worden al deze gegevens uitgewerkt om de juiste individueel bepaalde lenzen te kunnen maken.

Ortholook nachtlenzen uitproberen

De volgende stap is dat er een paar van deze bijzondere contactlenzen een half uur opgezet worden. Vaak is men verbaasd over het feit dat je deze lenzen nauwelijks voelt zitten. Vervolgens krijgt u of uw kind de lenzen mee naar huis om er **één nacht mee te slapen**. De volgende morgen worden de ogen weer onderzocht en wordt gekeken hoeveel de ogen verbeterd zijn. Meestal is dat na één nacht al 1 tot 3 dioptrieën (bijvoorbeeld van - 3.00 naar - 1.00).

Deze **proefpassing is gratis en vrijblijvend**. Indien gewenst kunnen de lenzen vervolgens besteld worden.

Hoe werken Ortholook nachtlenzen?

De verbetering van de bijziendheid ontstaat doordat de vorm van het hoornvlies heel geleidelijk wat vlakker wordt door de invloed van de Ortholook nachtlenzen. Tussen de Ortholook nachtlens en het oog zit altijd een laagje traanvocht, waardoor de contactlens geen direct contact met het oogoppervlak heeft. Het effect ontstaat doordat de speciaal ontworpen Ortholook nachtlenzen ervoor zorgen dat dit laagje vocht een lichte druk op het hoornvliesoppervlak uitoefent. Ook normale contactlenzen veroorzaken in zekere mate zo'n effect, maar dan veel minder sterk.

De veranderingen worden nauwkeurig bijgehouden met de corneatopograaf. Normaler wijze is het **optimale effect** na enkele dagen bereikt.

Dit optimale effect houdt in dat de lenzen alleen 's nachts opgehouden hoeven te worden en dat er overdag tot 's avonds laat een goede gezichtsscherpte gehaald wordt. Vaak is het zelfs niet nodig om de lenzen iedere nacht op te houden om goed te kunnen blijven zien.



Veilig en comfortabel

Ortholook nachtlenzen worden gemaakt van een **extreem hoog zuurstofdoorlatend** vormstabiel materiaal. Daardoor zijn ze zeer comfortabel en geschikt om mee te slapen. Het grote voordeel van het alleen tijdens het slapen dragen van de contactlenzen is, dat de ogen overdag volledige rust krijgen. Mede om die reden zijn ze zo geschikt voor kinderen en voor mensen met gevoelige ogen; tijdens het slapen voel je niets en overdag heb je ze niet op. Een ander veilig idee is het feit dat het effect van de lenzen **volledig reversibel** is. Als er met Ortholook nachtlenzen gestopt wordt, gaan de ogen weer terug naar de oorspronkelijke situatie.

Kinderen

Reeds vele jaren is het bekend en bewezen dat bijziendheid minder snel toeneemt of zelfs afneemt wanneer iemand harde zuurstofdoorlatende lenzen draagt. Ook Ortholook nachtlenzen hebben zo'n **preventieve werking**.

Dit maakt de lenzen zeer geschikt om toe te passen bij kinderen. Uw zoon of dochter van 10 jaar is dus een **goede kandidaat** voor Ortholook Nachtlenzen. Het is ook heel praktisch: de lenzen kunnen niet verloren worden, er kan geen stof onder komen en je hoeft niet op te letten tijdens het fietsen, sporten of zwemmen.

Contactalook en Ortholook nachtlenzen

Contactalook loopt al vele jaren voorop in de aanpassing en ontwikkeling van Ortholook nachtlenzen. In 1996 waren wij degenen die deze lenzen **in Nederland introduceerden**. En met succes; reeds vele tevreden dragers zijn u voorgegaan. Naast de aanpassing is vooral ook de nazorg erg belangrijk. Daar besteden we bij Contactalook uitgebreid tijd en aandacht aan.



Een nieuwe manier om scherp te zien

Ortholook nachtlenzen zijn bedoeld om alleen tijdens het slapen op te houden. Overdag worden ze uitgelaten, terwijl u toch de hele dag scherp kunt zien!

Doordat de lenzen alleen tijdens het slapen gedragen worden is er geen gewenning nodig.

Voor wie?

Ortholook nachtlenzen zijn geschikt om bijziendheid te verbeteren. Iedereen met een sterkte van - 0.50 tot en met - 5.00 is een kandidaat. Ook kleine cylindersterktes kunnen gecorrigeerd worden.

Ortholook nachtlenzen zijn ideaal voor:

- Kinderen (buiten spelen, zwemmen, naar school gaan ...).
- Sporters.
- Actieve mensen.
- Mensen die vaak in stoffige omstandigheden en/ of in ruimtes met droge lucht verblijven.
- Mensen met gevoelige ogen.
- Iedereen die graag goed wil zien zonder bril of contactlenzen en zonder de nadelen en risico's van een (laser)operatie.

Voor meer uitgebreide informatie kunt u ook terecht op onze website:

www.contactalook.nl

contacta|look

Contactlenzen, Optometrie en Visuele Training

Kruisstraat 150 • 5612CM Eindhoven

Telefoon (040) 243 76 19

Internet www.contactalook.nl

Openingstijden: maandag van 10.00 uur tot 18.00 uur,
dinsdag tot en met vrijdag van 09.00 uur tot 18.00 uur en

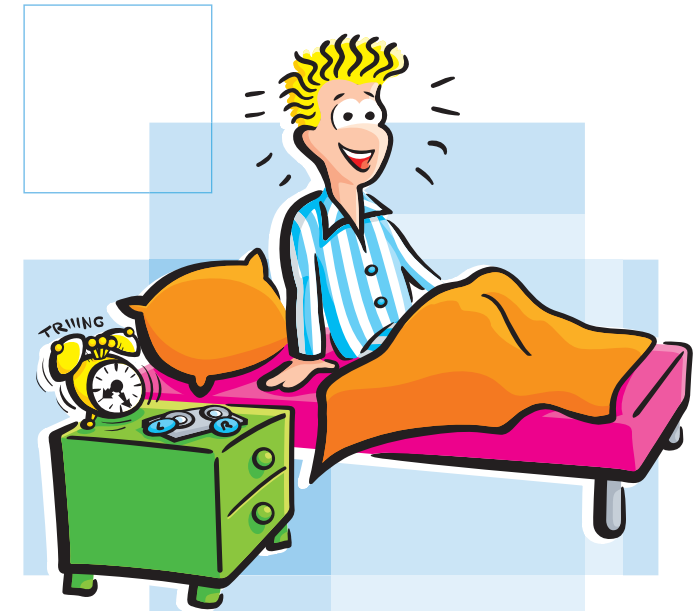
zaterdag van 09.00 uur tot 17.00 uur

OVN
Optometristen
VERENIGING NEDERLAND

ANVC
CONTACTLENZEN
FITTERS VERENIGING NEDERLAND

Ortholook nachtlenzen

Alleen 's nachts lenzen dragen!



contacta|look
Contactlenzen, Optometrie en Visuele Training